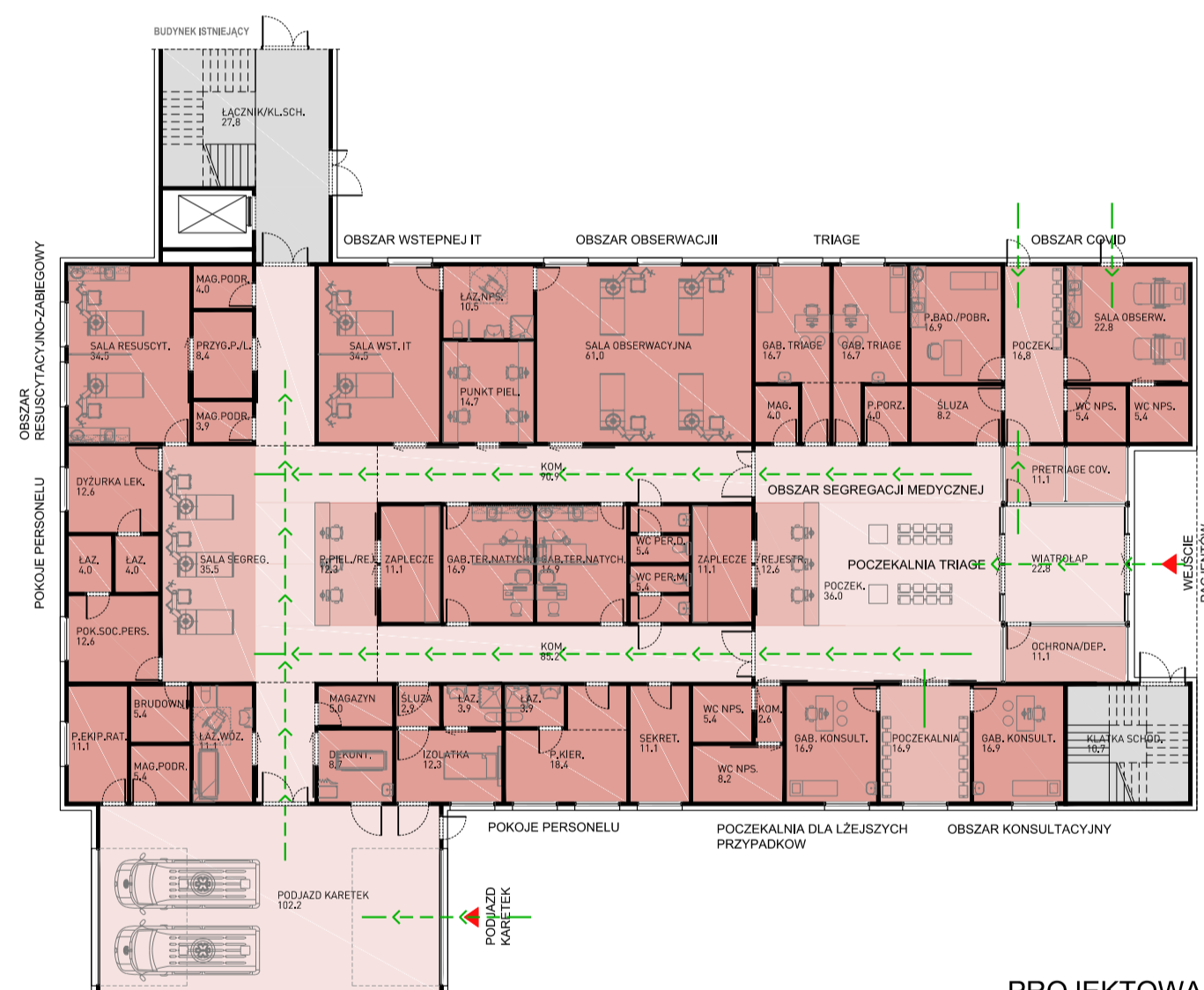




PROGRAM ROZWOJU STRUKTURALNO-BUDOWLANEGO  
SAMODZIELNEGO PUBLICZNEGO ZAKŁADU OPIEKI ZDROWOTNEJ  
ZLOKALIZOWANEGO W MŁAWIE PRZY UL. ANNY DOBRSKIEJ 1

- PROGRAM ROZWOJU STRUKTURALNO-BUDOWLANEGO:
- 1 - BUDYNEK ISTNIEJĄCY - BUDYNEK GŁÓWNY (PRZEBUDOWA)
  - 2 - BUDYNEK ISTNIEJĄCY - PORADNIE / ADMINISTRACJA (PRZEBUDOWA)
  - 3 - BUDYNEK ISTNIEJĄCY - STACJA DIALIZ (DZIERŻAWA)
  - 4 - BUDYNEK ISTNIEJĄCY - HOSPICJUM / APTEKA OGÓLNODOSTĘPNA (DZIERŻAWA) - PLANOWANA ZMIANA FUNKCJI (PROSEKTORIUM)
  - 5 - BUDYNEK PLANOWANY - SZPITALNY ODDZIAŁ RATUNKOWY
  - 6 - BUDYNEK PLANOWANY - ZAKŁAD OPIEKUŃCZO-LECZNICZY / REHABILITACJA / HOSPICJUM / APTEKA
  - 7 - BUDYNEK PLANOWANY - WIATA DLA KARETEK / PARKING
  - 8 - PLANOWANY TEREN REKREACYJNY DLA BUDYNKU ŻOL



PROJEKTOWANY BUDYNEK SOR



PROJEKTOWANA PRZEBUDOWA PORADNI SPECJALISTYCZNYCH W BUDYNKU B

